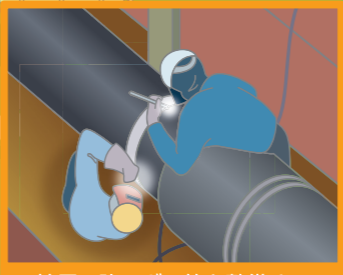


日頃の訓練で、万が一に備える



24時間体制で、街の安全を見守る



地震に強いガス管を整備する



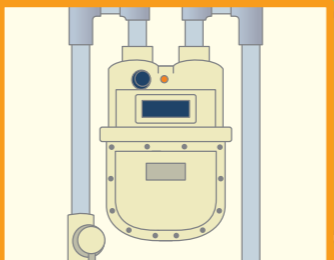
大きな地震が起こった際には、全国のガス事業者による応援体制がある



漏れていないか点検する

9:05
気象庁発表の震度情報があなたの動員基準に達しました。下記URLから出勤予定および周辺の被害情報を報告して下さい。[09:00発表]
■本店地区
[○×] 震度5強
[×○] 震度6強
[△△] 震度6弱
[△△西] 震度6弱
[□部] 震度7

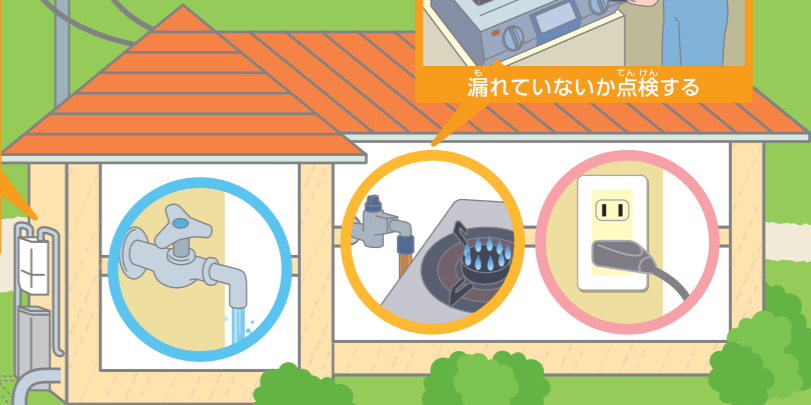
地震が起きた際には、連絡を受けた社員が出勤



非常時には、家庭のマイコンメーターが自動的にガスをストップする



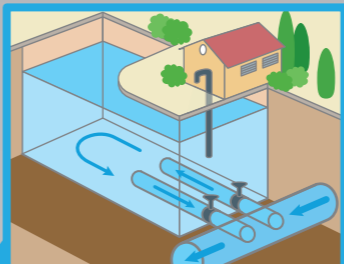
地震に強いポリエチレン管に取り替える



非常時には、家庭のマイコンメーターが自動的にガスをストップする



日頃から訓練を行い、万が一に備える



災害時の給水拠点を、公園などに設備



24時間体制で送る水の量を調節する



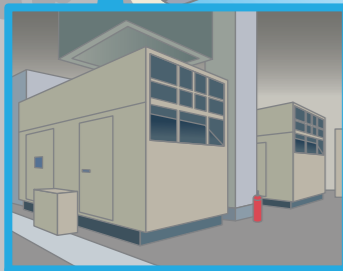
災害に備えて、給水車が出勤できるよう備える



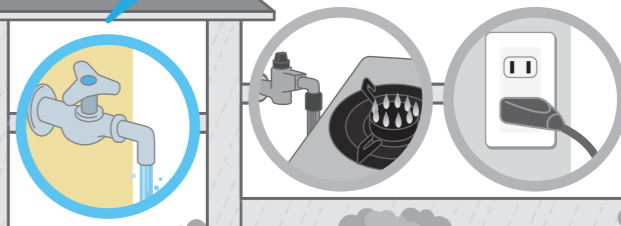
地震にも耐えられる水道管に交換



もしもに備えて、水道水をくみ置き



停電でも給水ができるように、自家発電設備を用意





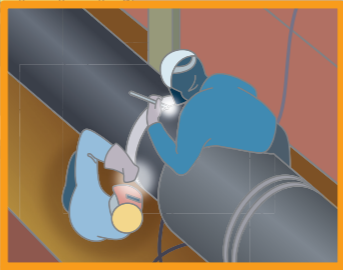
日頃の訓練で、万が一に備える



24時間体制で、街の安全を見守る



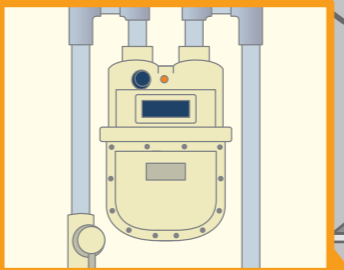
地震に強いガス管を整備する



大きな地震が起こった際には、全国のガス事業者による応援体制がある



漏れていないか点検する



非常時には、家庭のマイコンメーターが自動的にガスをストップする

9:05

気象庁発表の震度情報があなたの動員基準に達しました。下記URLから出動予定および周辺の被害情報を報告して下さい。[09:00発表]

■本店地区

- [○×] 震度5強
- [×○] 震度6強
- [△△] 震度6弱
- [△△西] 震度6弱
- [□部] 震度7

地震が起きた際には、連絡を受けた社員が出動



地震に強いポリエチレン管に取り替える

