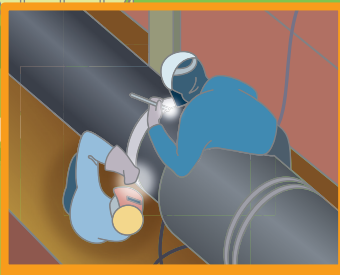




日頃の訓練で、万が一に備える



24時間体制で、街の安全を見守る



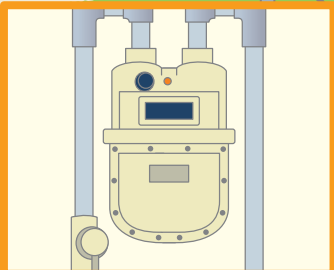
地震に強いガス管を整備する



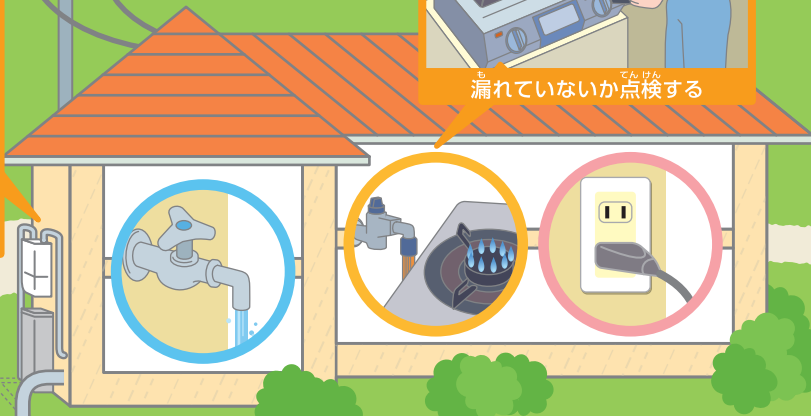
大きな地震が起こった際には、全国のガス事業者による応援体制がある



漏れていないか点検する



非常時には、家庭のマイコンメーターが自動的にガスをストップする



9:05

気象庁発表の震度情報があなたの動員基準に達しました。下記URLから出勤予定および周辺の被害情報を報告して下さい。[09:00発表]

■本店地区

- [○×] 震度5強
- [×○] 震度6強
- [△△] 震度6弱
- [△△西] 震度6弱
- [□部] 震度7

地震が起きた際には、連絡を受けた社員が出勤



地震に強いポリエチレン管に取り替える

